

1
2
3
4

LA **MANUTENZIONE**
CHE MONITORA E MIGLIORA
LE **PERFORMANCE** DEL VOSTRO
IMPIANTO FOTOVOLTAICO.

italgreenpower

IMPIANTI FOTOVOLTAICI

Italgreenpower è una tra le aziende leader nel settore del fotovoltaico, in provincia di Verona.

Realizza impianti fotovoltaici completi con un ottimo rapporto qualità-prezzo ed eco-sostenibili.

Offre, inoltre, assistenza e manutenzione grazie allo staff tecnico altamente qualificato.

Per l'ottimizzazione delle prestazioni degli impianti sono necessari interventi di **MANUTENZIONE**

al fine di mantenerli sempre ben funzionanti e far sì che il risparmio energetico sia effettivo.

Esistono **4 tipologie di manutenzione** per ogni settore di potenza*, con finalità diverse:

ORDINARIA, STRAORDINARIA, CORRETTIVA, REVAMPING E RETROFIT.

1. MANUTENZIONE **ORDINARIA**

In ottemperanza alla normativa vigente, attraverso uno o due controlli annui, la finalità della manutenzione ordinaria è quella di verificare periodicamente l'efficienza dell'impianto.

Alcuni degli interventi principali riguardano:

- **test e verifiche** dell'efficienza dei moduli fotovoltaici e dell'inverter: vengono condotte prove strumentali riguardo a tensione, corrente, potenza, irraggiamento solare, temperatura celle;
- **ispezioni visive** su cavi, morsetti a vista, pozzetti o scatole di derivazione;
- **verifica dell'integrità** dei componenti;
- **pulizia** dell'impianto.

2. MANUTENZIONE **STRAORDINARIA**

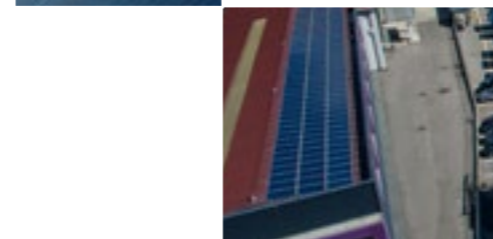
In caso di guasti o fermo impianto non previsti nella manutenzione ordinaria, sono previsti interventi di manutenzione straordinaria. Per i guasti, di solito, è prevista la sostituzione di parti dell'impianto e il ripristino delle protezioni.

3. MANUTENZIONE **CORRETTIVA**

Gli interventi di manutenzione correttiva consistono nella sostituzione, nella riparazione, nella rimessa in funzione o nella modifica dei componenti allo scopo di implementare il rendimento dell'impianto a fronte di un investimento contenuto. Questo tipo di manutenzione è molto importante perché molti impianti sono stati realizzati con materiali e componenti scadenti e non performanti.

4. MANUTENZIONE **REVAMPING E RETROFIT**

- Gli interventi di revamping vengono effettuati quando il funzionamento di alcune componenti risulta compromesso. Ogni caso viene analizzato per individuare il problema e stabilire un piano risolutivo. Sostituendo i componenti ormai obsoleti, si è in grado di ristabilire una buona performance, prevenendo, così, problemi futuri.
- Quando il funzionamento di alcune componenti dell'impianto risulta compromesso, lo staff di Italgreenpower provvede alla loro sostituzione. La finalità di questi interventi è quella di garantire un ottimo livello di producibilità e un funzionamento costante. Questo tipo di interventi vengono, di norma, attuati su impianti superiori ai 20 kwp; sono fondamentali su impianti di potenza elevata.



1
2
3
4

Questo tipo di interventi vengono, di norma, attuati su impianti superiori ai 20 kwp; sono fondamentali su impianti di potenza elevata.

NEL DETTAGLIO, **ITALGREENPOWER** OFFRE I SEGUENTI SERVIZI:

- manutenzione quadri BT e MT
- manutenzione cabine di trasformazione/inverter
- verifica protezioni di interfaccia BT/MT
- manutenzione impianti a terra
- telecontrollo da remoto
- consulenza su upgrade per ottimizzare i rendimenti
- rilievi strumentali su moduli, inverter e su ogni tipologia di componente
- verifica della performance ratio dell'impianto
- pulizia dei moduli fotovoltaici
- gestione del verde su impianti a terra
- manutenzione alle recinzioni
- manutenzione sicurezza impianti
- gestioni pratiche ENEL/GSE
- ispezioni termografiche.

I settori della potenza degli impianti sono così suddivisi:

1. da 0 a 6 kwp
2. da 6 a 20 kwp
3. da 20 a 100 kwp
4. oltre i 100 kwp



IL NOSTRO STAFF
È A DISPOSIZIONE

7 giorni su **7**
24 ore su **24**



Per informazioni più dettagliate riguardo ai servizi,
le specifiche dei costi e appuntamenti per interventi,

telefonateci allo 045 7238056
o scrivete una mail all'indirizzo info@italgreenpower.it

italgreenpower

IMPIANTI FOTOVOLTAICI

